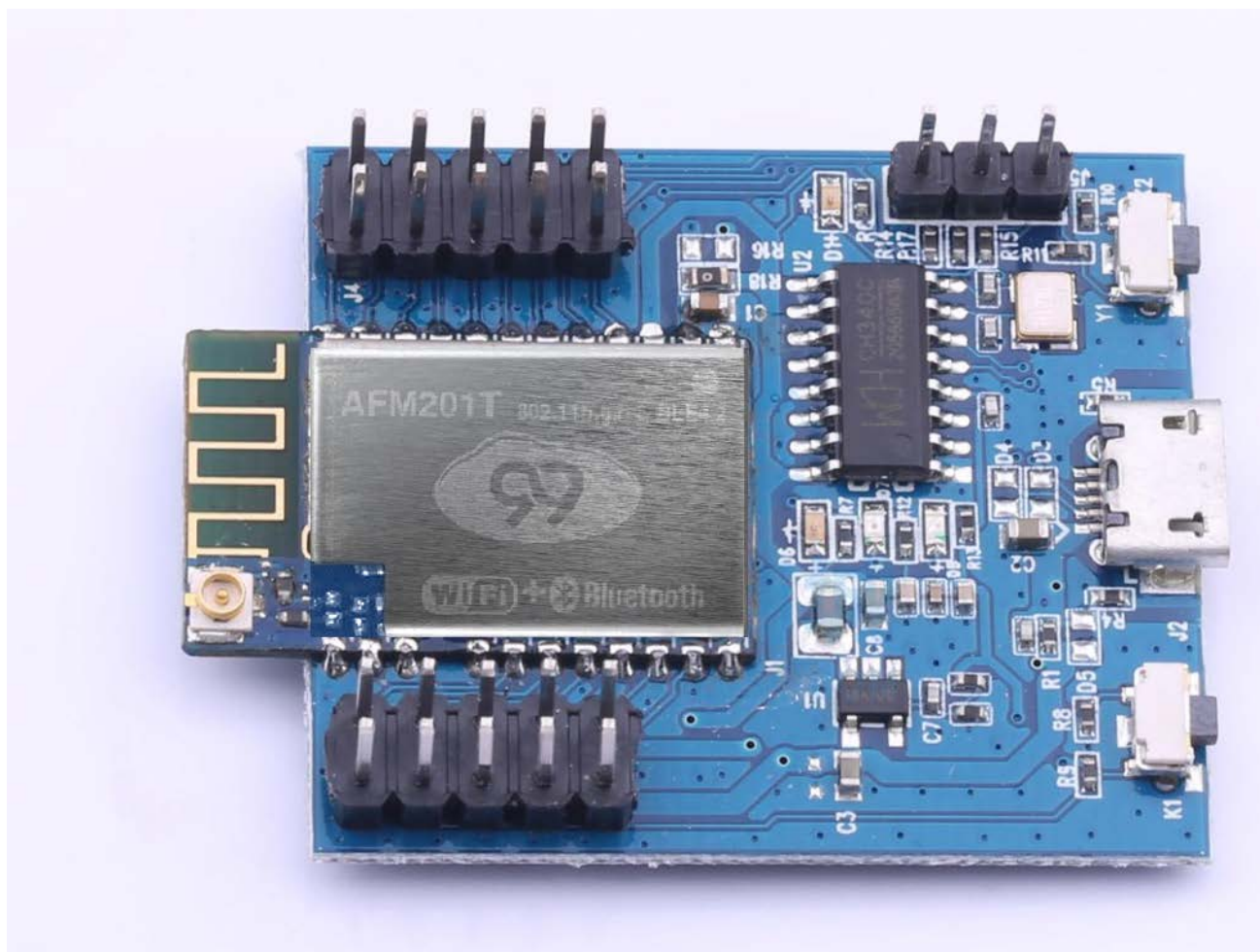


AFM201T-EVB USER GUIDE

AFM201T-EVB 上手指南



简述

九九物联根据市场需求推出 WiFi+BLE 产品，为了解决配网兼容性的痛点，采用标准的蓝牙配网，为了解决本地控制的通畅性，可切换为标准的蓝牙协议 GATT 实现 profile 配置。

AFM201T-EVB 作为模块的辅助衍生产品，支持模组的全引脚引出，通用的 Micro USB 接口提供 5V 电压输出，用户可以通过 USB 转 TTL 进行固件更新，可以监控模组的 debug 打印信息。

1 材料准备

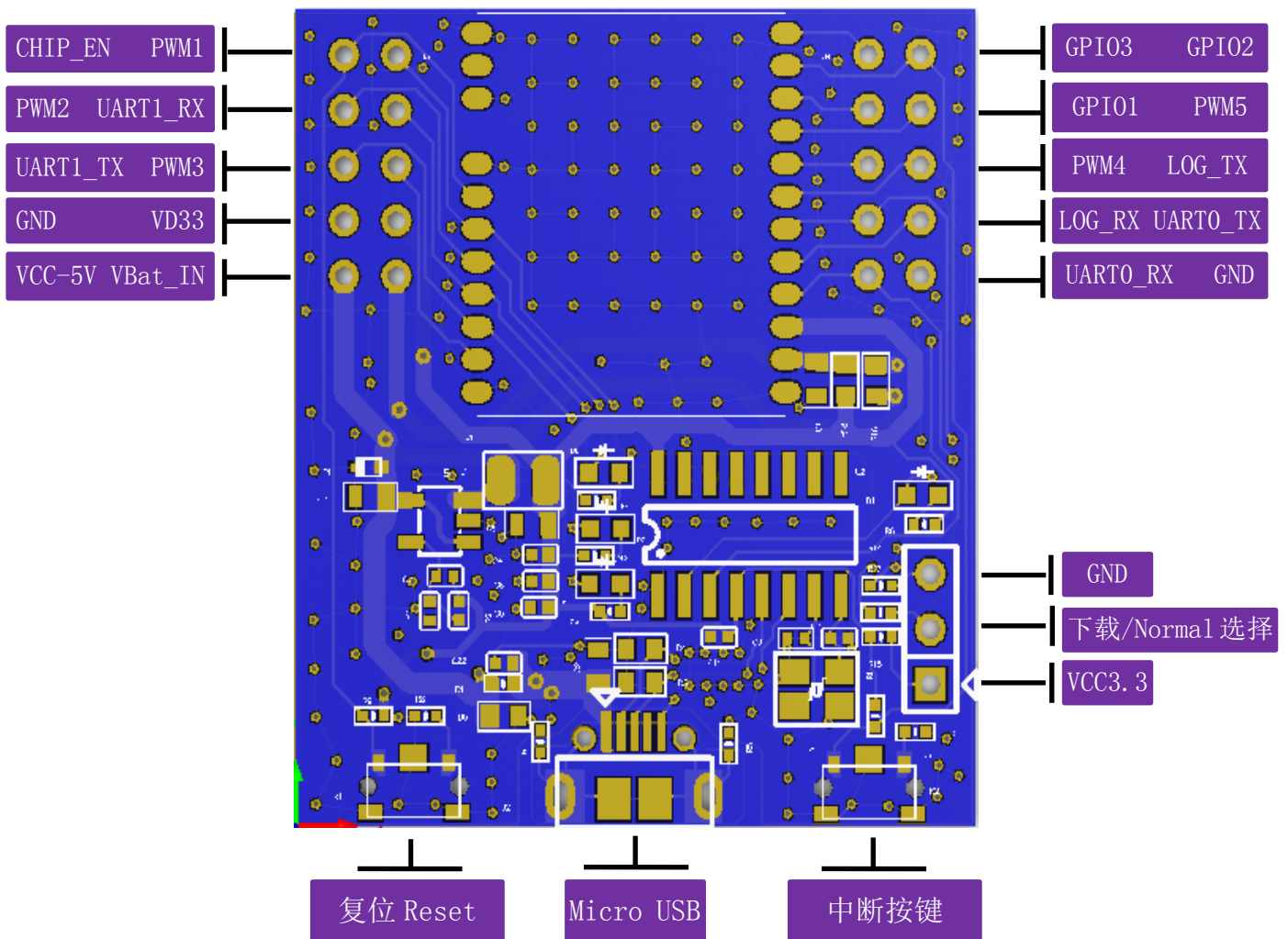
硬件：

- A. Micro USB 供电线一根；
- B. 杜邦线三根
- C. USB 转 TTL 串口工具一个
- D. 跳线帽或者镊子一个

软件：

- A. PC 上使用串口调试工具（推荐使用 SecureCRT）
- B. 模组固件升级软件“AmebaZII_PGTool_v1.0.1.exe”
- C. CH340G 驱动安装

2 AFM201T-EVB 板子功能

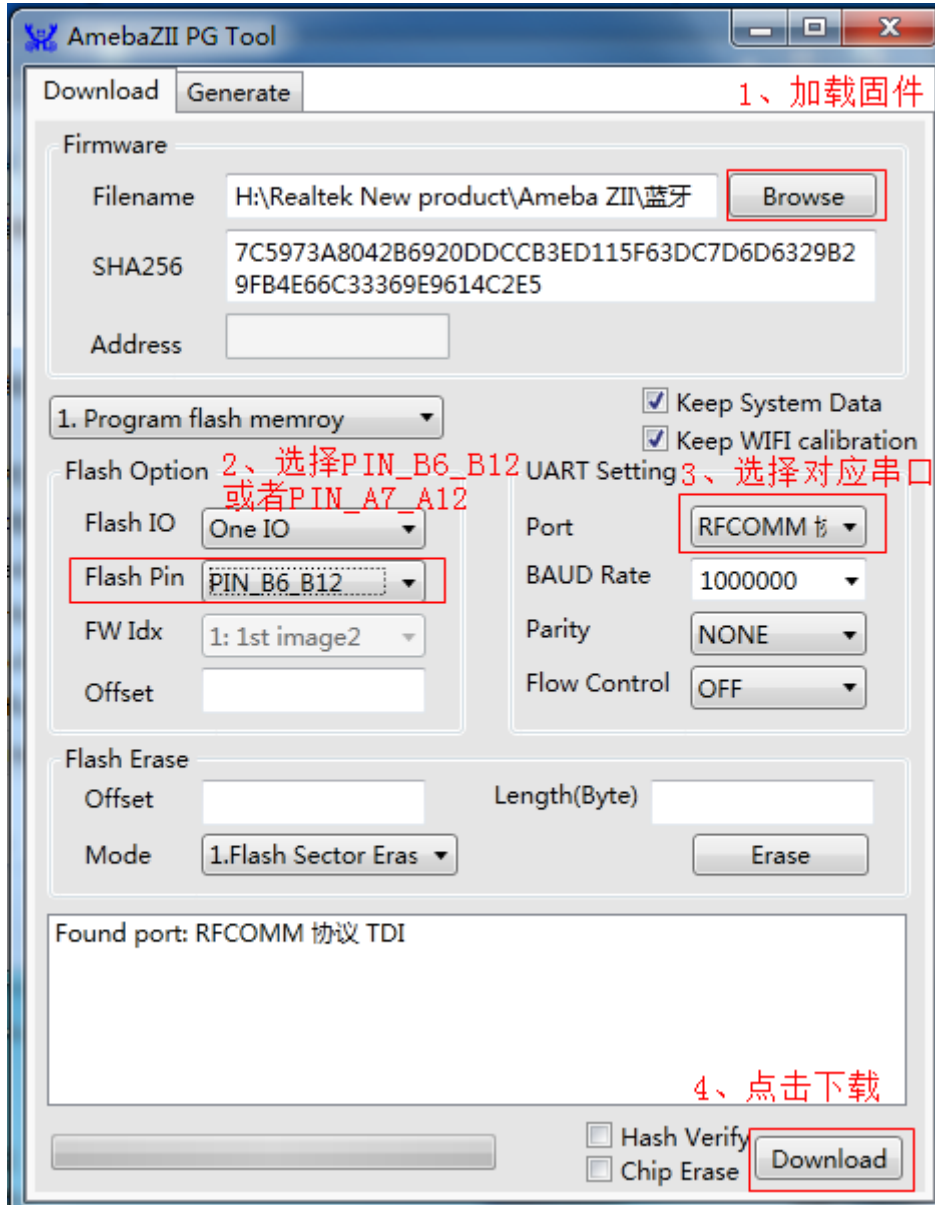


3 固件更新

硬件接线：使用 Micro USB 供电线连接 PC 端，安装好 CH340G 的驱动。

软件配置：打开软件 “AmebaZII_PGTool_v1.0.1.exe”，配置如下：

固件名称为 “flash_is_99M201SUR1N.190627.A”



烧录硬件操作：在以上硬件配置 1-3 步后—>用跳线帽把“下载选择端和 VCC3.3 短接”—>按下复位键 —> 点击 “Download”。

烧录完成版本版本确认：打开 SecureCRT，按下 AFM201T-EVB 的复位按钮，串口助手会打印出软件版本信息。如下图：

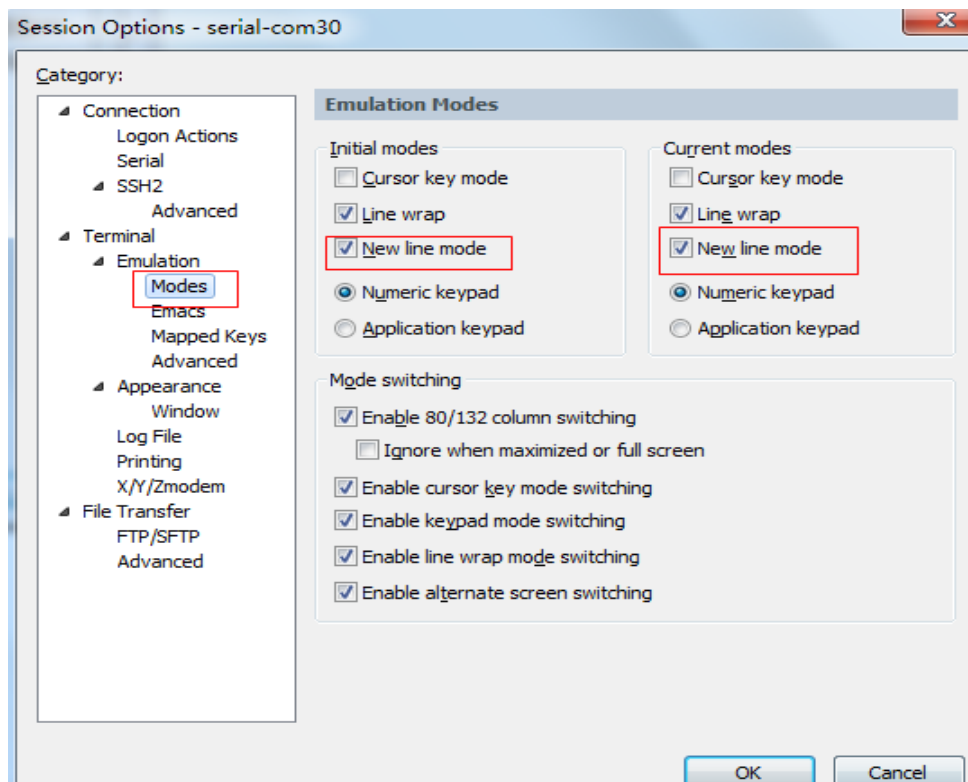
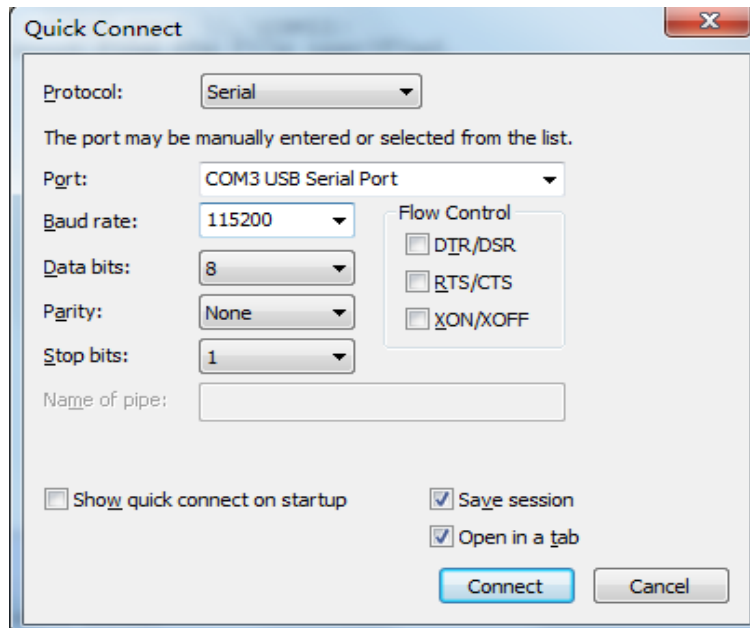
```
firmware_ver:99M201SUR1N.190627.A  
MAC:00:e0:4c:09:e0:25
```

4 指令操作指示

硬件连接：AFM201T-EVB 板子的指令集交互 UART 为：UART0_TX \ UART0_RX，连接“USB 转 TTL 串口工具”到 PC 端，波特率默认为 115200，数据位 8，校验 None，停止位 1，无流控。

主 MCU(现 PC 端串口助手模拟)通过 UART 连接 AFM201T-EVB,使用 AT 指令对 AFM201T-EVB 进行控制、网络查询、数据传输。

在 PC 上使用串口调试助手（推荐使用 SecureCRT）打开对应串口，默认设置如下：



按下板子“复位按钮”，可在 SecureCRT 上看到字符串“AT COMMAND READY”，打开 SecureCRT 的 Command Window 输入指令。

